

Velkommen til din smartklokke

PUNKT 1: UTSEENDEBESKRIVELSE

1. Produkt intruksjoner



2. Innhold i boksen

Klokke*1	Packed Box*1	Instruksjonsbok*1
Charging Clip*1	Reim*2	

3. Klokkens batteri parametere

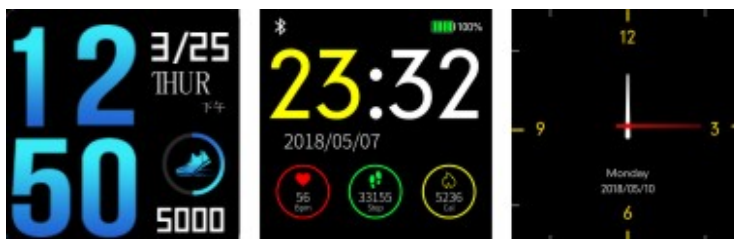
Batteri type: Li-ion Polymer	Batteri modell: CH392121
Batteri kapasitet: 180mAh	Ladespenning:4.2V
Ladestrøm: 36mA	

PUNKT 2: Funksjonsintroduksjon.

1. Hovedside/ Fremside

Et langt touch gjør at du kan skifte mellom de 3 ulike stilartene.

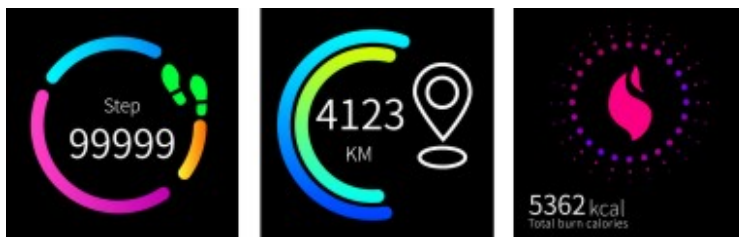
Klokken har 3 stilarter, sport / fashion / minimalistisk



2. Skritteller/ distanse/ kalorier

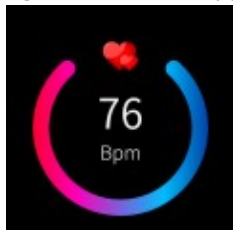
Se hvor mange skritt du går i løpet av dagen, hvor langt du går og hvor mange kalorier du har forbrent.

Synkroniser apper i tide for å se bevegelsesdata.



3. Pulsmåler

Bytt til pulsmåler på fremsiden for komme til måling av puls. Måledata kan synkroniseres til APP, og du får en testrapport.



4. Blodtrykksmåler

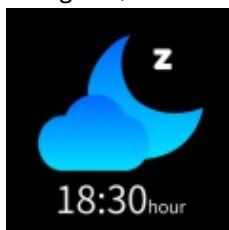
Bytt til blodtrykksmåler på fremsiden for å komme til sanntidsovervåking av blodtrykket. Måledata kan bli synkronisert med APP i tide, og du får en testrapport.

NB!: Når du måler blodtrykk, vennligst mål etter gitte standarder. Testresultatene er kun til referanse og kan ikke brukes som medisinsk data.



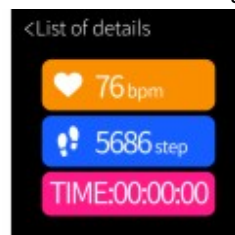
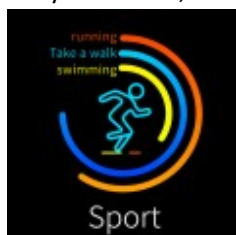
5. Søvnanalyse

Ved å bruke klokken mens du sover, kan du overvåke søvnens lengde, hvor lenge du var i dyp og lett søvn. I følge dataene kan du justere din egen søvnstatus og øke din helseindeks.



6. Ulike sportsmodus

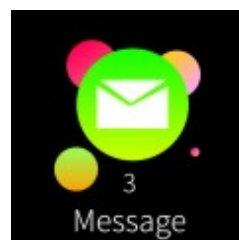
Hold inne for å komme til sportsmodus, klikk for å bytte modus, hold inne for å starte beregning, hold inne igjen for å stoppe beregning.



7. Information reminder/push

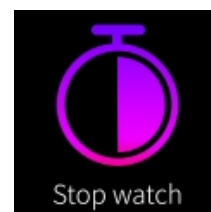
The corresponding message shows the corresponding icon, and the information will retain the current 3 pieces of content.

Når ny informasjon er tilgjengelig, vibrerer klokken og meldingsinnholdet vises.



8. Stoppeklokke

Hold inne for å komme til stoppeklokke-siden, trykk for å starte tiden, trykk igjen for pause, hold så inne lenge for å stoppe.



9. Finn din mobil

Når Bluetooth tilkoblingen er som den skal, mellom klokken og mobile; da kan du finne din mobil ved å trykke og holde. Da vil din mobil ringe.



10. Skru av

Trykk og hold for å skru av enheten.



Andre funksjoner: I APP-en kan du justere lysstyrken, vibrasjonsstyrke og andre moduser.



Innkommende samtale

When you call, you can check the name of the caller, etc. In case of inconvenience, long press to hang up. Når det ringer kan du sjekke navnet på den som ringer, om du ønsker å avslutte samtalen holder du inn lenge, for å legge på.



Påminnelse på at du må drikke

Du kan angi din egen drikkefrekvens, og tidsvarsler i appen



"Tid for bevegelse" varsel

Bestem selv hvor lenge du kan sitte stille før du får varsel.



Fjernstyrt kamera

Når dette ikonet vises, kan du automatisk ta bilde på din telefon ved å riste på håndleddet



Finn smart-klokken

Åpne appen og trykk på ikonet for å finne klokken.



Alarm- varsel

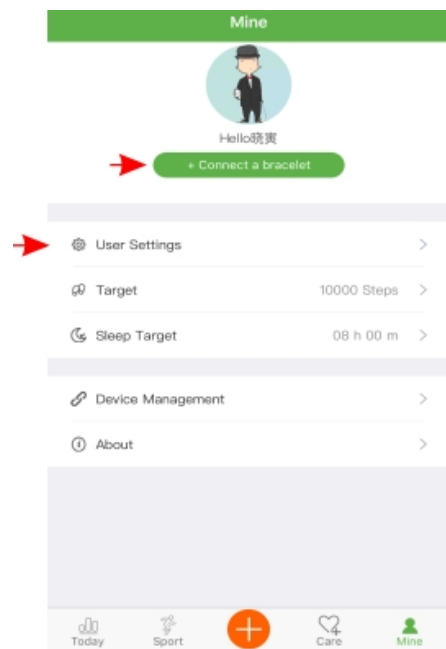
Du kan sette alarmer i appen, og kan selv bestemme når og hvor ofte de skal aktiverest.

PUNKT 3 – Bruken av appen

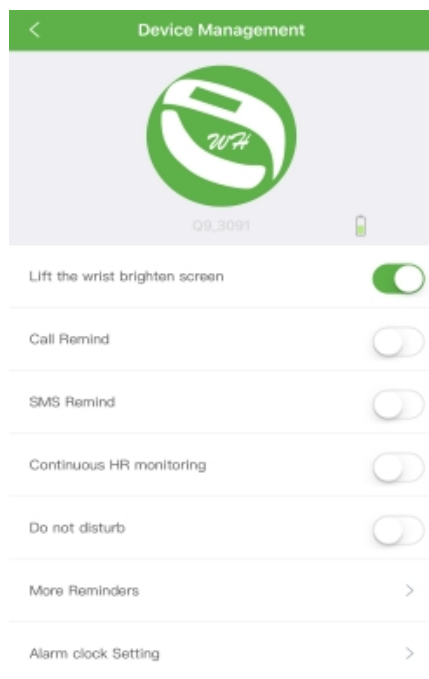
1. Appen du skal laste ned heter WearHealth. Den ser slik ut:



- 2.
3. Når nedlastingen er fullført, registrer som ny bruker eller tredjeparts innlogging.
4. Begynn å sett opp klokken, og fyll inn personlige opplysninger.



5. Velg selv hvilke punkter som passer best med dine egne vaner.



PUNKT 4- Forhåndsregler

1. Ikke bruk en lader med strøm som er mer en 5V2A. Oppladningstiden er 2-3 timer.
2. Ikke lad visst enheten er vann-skadet.
3. Dette er et elektronisk overvåkingsprodukt; data mottatt fra produktet kan **ikke** brukes som medisinsk referanse.
4. Blodtrykkstestingtips:
Sørg for at kroppen er avslappet og rolig når du tester.

Hold enheten i samme høyde som hjertet, og ikke snakk mens du tester.



Note: The Company reserves the right to make changes to the contents of this manual without prior notice without notice. Part of the function and then the specific software version is different, as a normal situation.